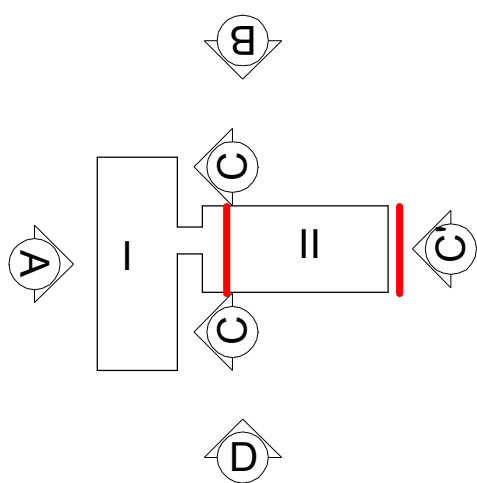
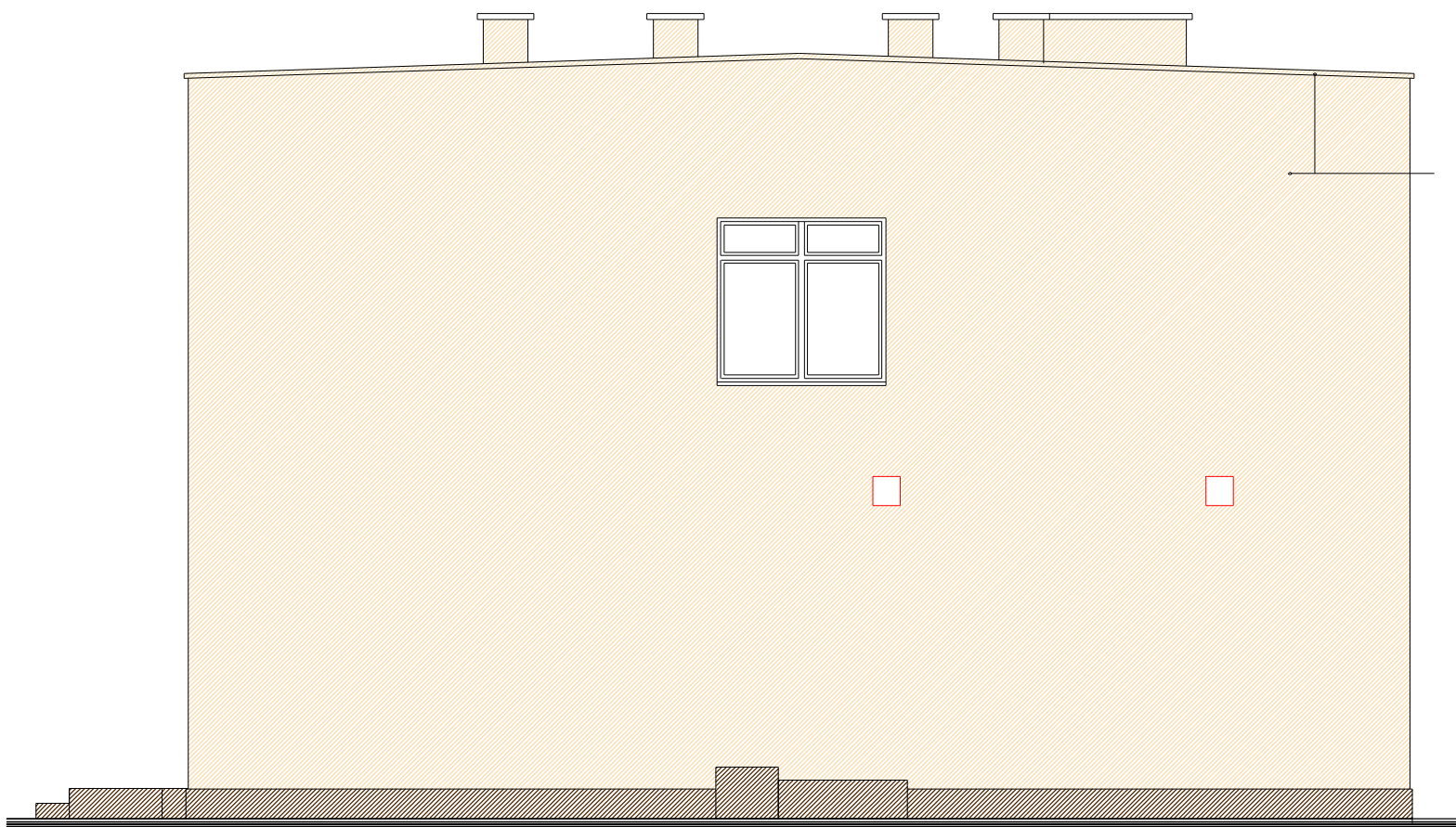
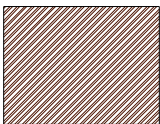


# ORIENTACJA ELEWACJI



Tynk żywiczny o wielkości ziarna 2mm, zawartości substancji stałych min. 80% Kolor S 3036 Sempre impression (cokół, przyziemie)



Hydrofobowy cienkowarstwowy tynk akrylowy barwiony w masie. Spoiwo z żywic syntetycznych, wypełniacze mineralne, odporny na warunki atmosferyczne, wytrzymały mechanicznie, o właściwościach antygrzybiczych, kładziony w technologii lekkiej-mokrej. Ziarnistość 2,00 mm, struktura "baranek". Kolor S 3024 Sempre impression



Hydrofobowy cienkowarstwowy tynk akrylowy barwiony w masie. Spoiwo z żywic syntetycznych, wypełniacze mineralne, odporny na warunki atmosferyczne, wytrzymały mechanicznie, o właściwościach antygrzybiczych, kładziony w technologii lekkiej-mokrej. Ziarnistość 2,00 mm, struktura "baranek". Kolor brązowy RAL 3013 lub Sempre 2518



BARBARA FILIPOWSKA B.V.F.K STUDIO, UL. RÓŻYŃSKA 20/12 31-419 KRAKÓW						B.V. F.K
Inwestor	Zarząd Budynków Komunalnych w Krakowie, ul. Bolesława Czerwieńskiego 16, 31-319, Kraków					
Obiekt i adres						STUDIO
Temat	Projekt termomodernizacji budynku przychodni zdrowia przy ul. Bałtycka 3 obejmujący: ocieplenie elewacji, wymianę okien i drzwi zewnętrznych, remont dachu polegający na dociepleniu stropodachu oraz remoncie instalacji co oraz odgromowej			Branża	ARCHITEKTURA	
Treść rysunku	PROJEKT ELEWACJA C' - KOLORYSTYKA WARIANTII	Nr uprawnień	Podpis	Data	01.2016	
Autor opracowania	mgr inż. arch Barbara Filipowska	MPOIA/21/2011		Skala	1:100	
				Nr Rys.	14	